

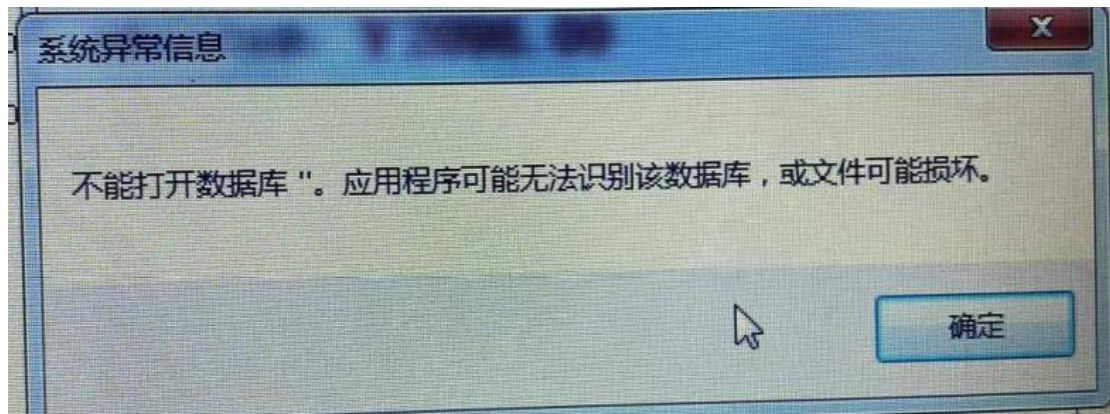
1. 安装目录不存在，通常是客户电脑没有 D 盘，需要换一个安装目录就可以了



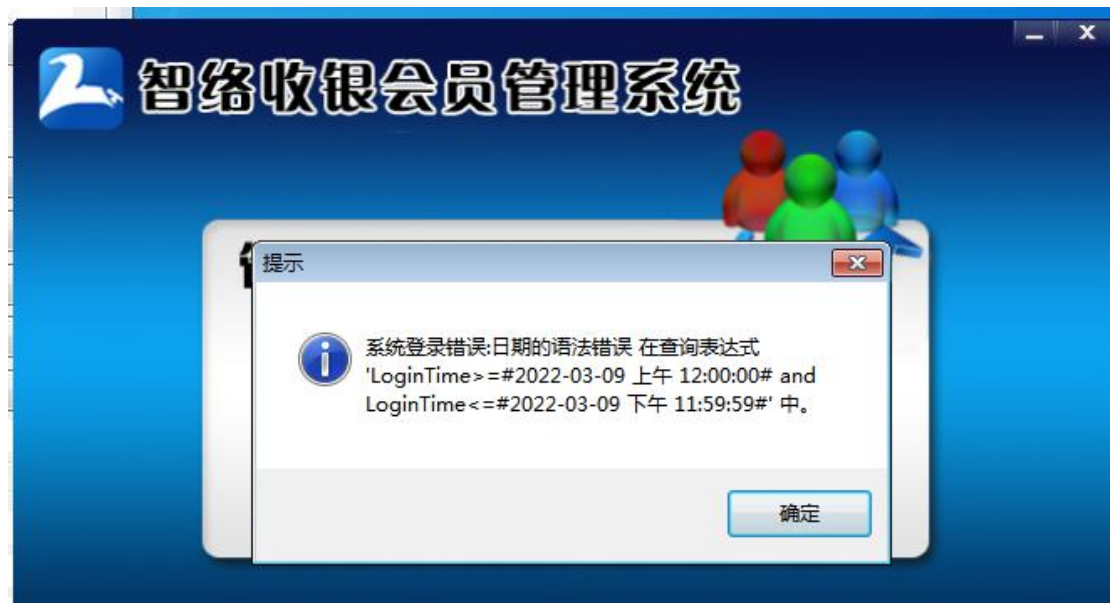
2. 客户非正常卸载导致的报错，需要重新安装软件恢复数据



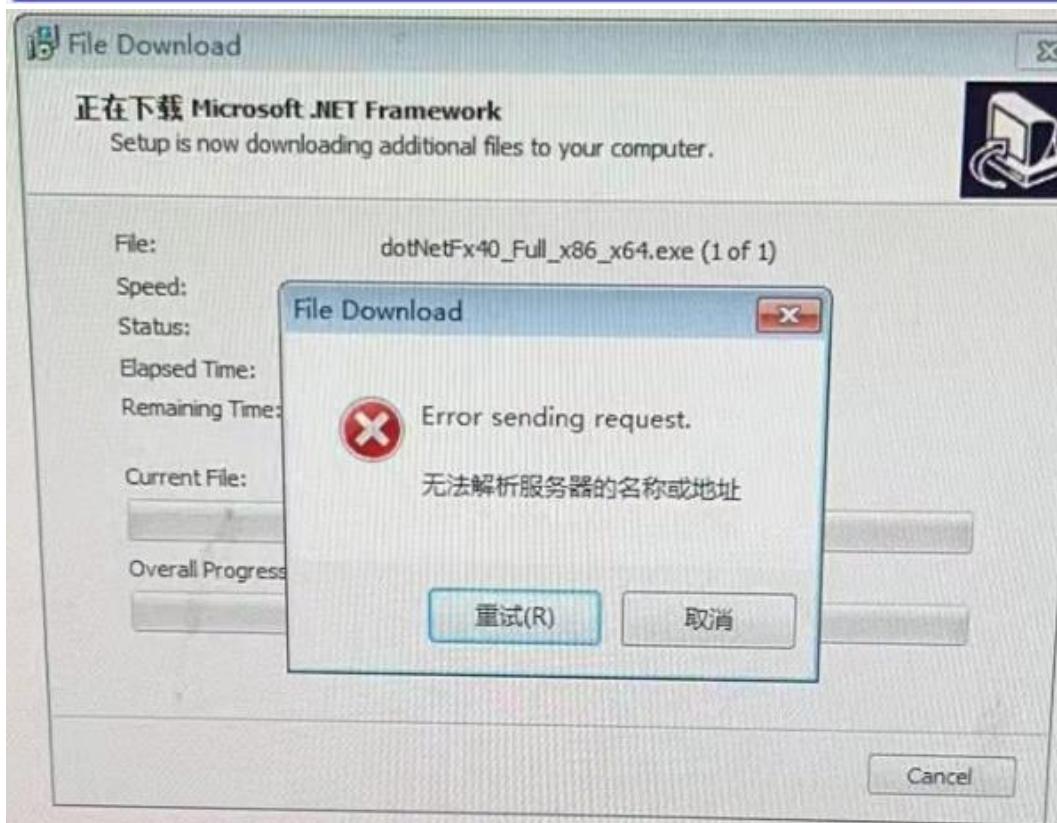
3.数据库损坏了，需要复制 DATA 目录给技术，修复数据

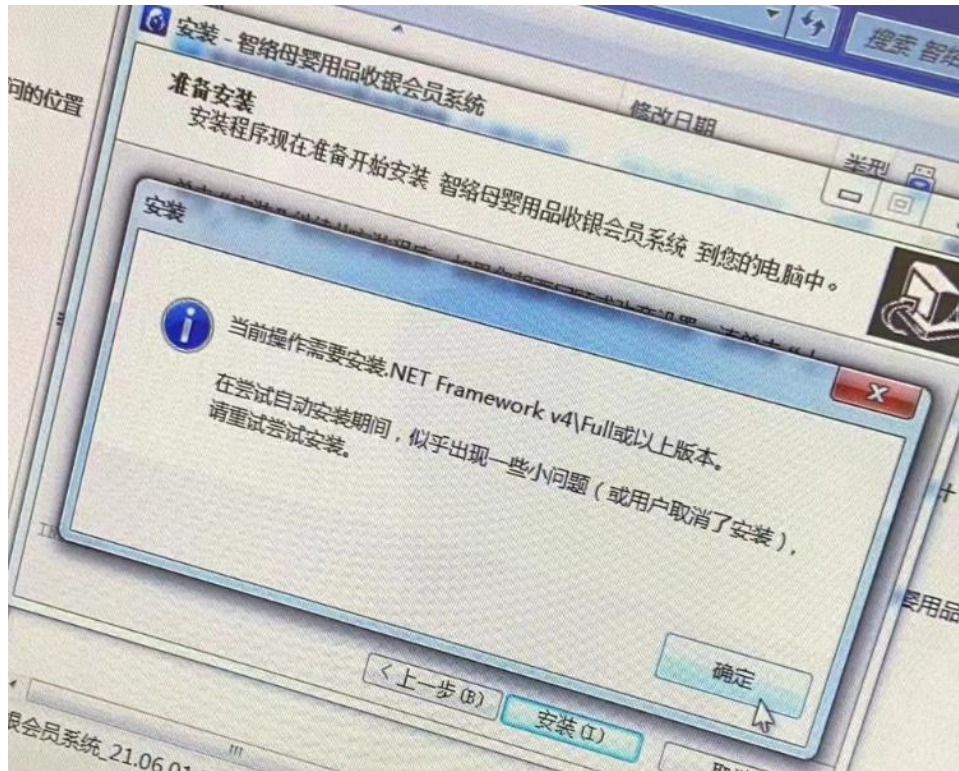


4.登录时报错，错误信息里有日期和时间，通常是时间格式问题，修改系统时间的格式



5. 自动下载安装框架，链接不上服务器，需要手工发给客户框架 4.0 或 4.7，先安装框架，再安装软件解决

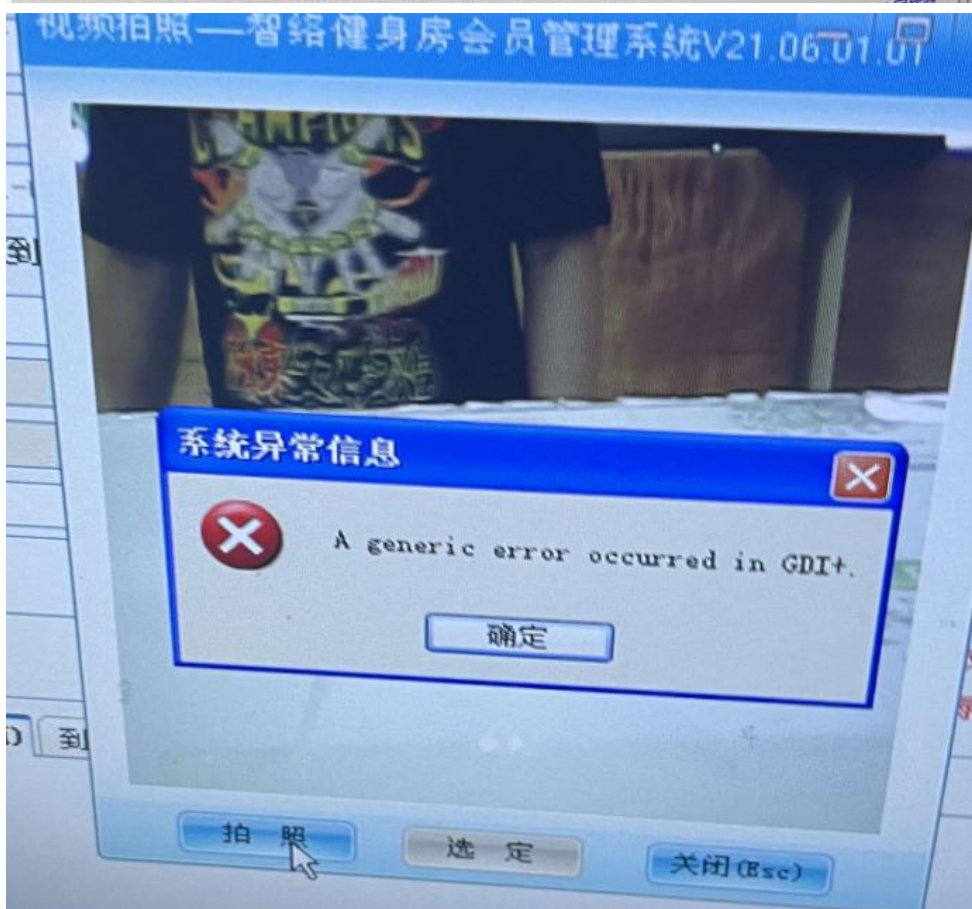




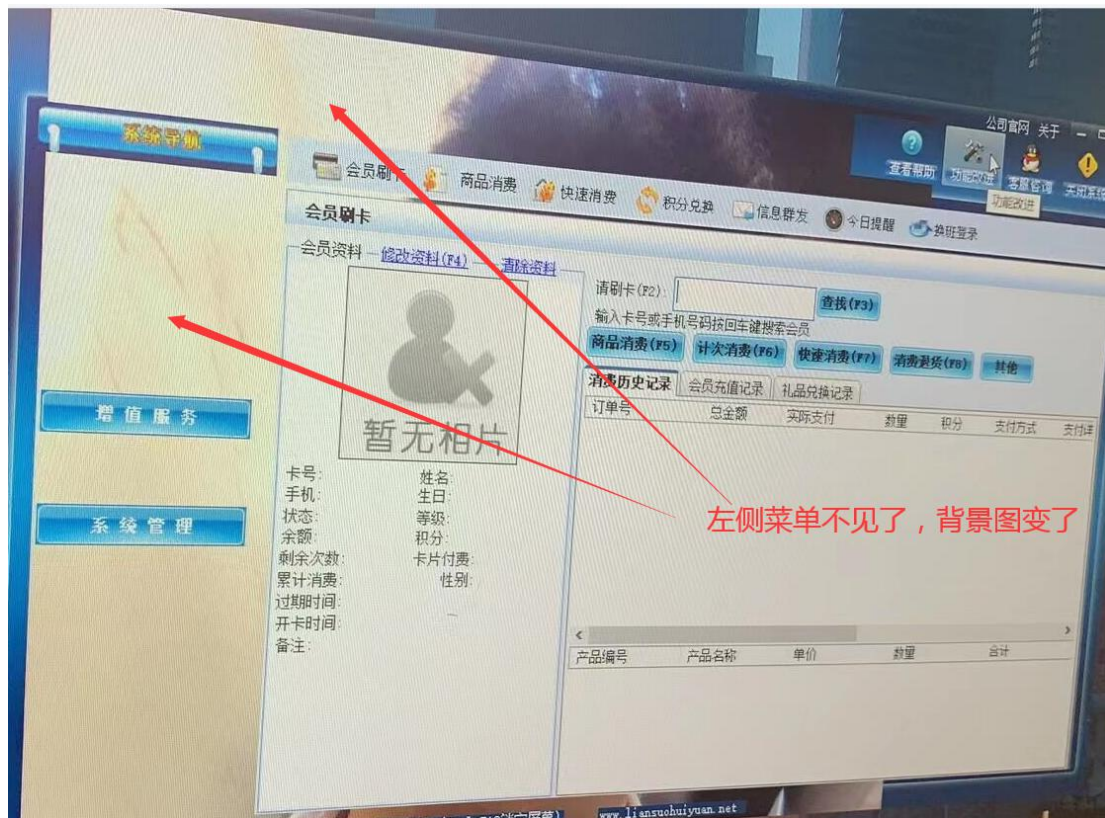
6.两种可能 (1) 电脑语言编码未设置好, 需要重新检查设置语言编码 (2) 客户把单个运行程序直接复制出来了, 这种需要去安装目录里发快捷方式到桌面



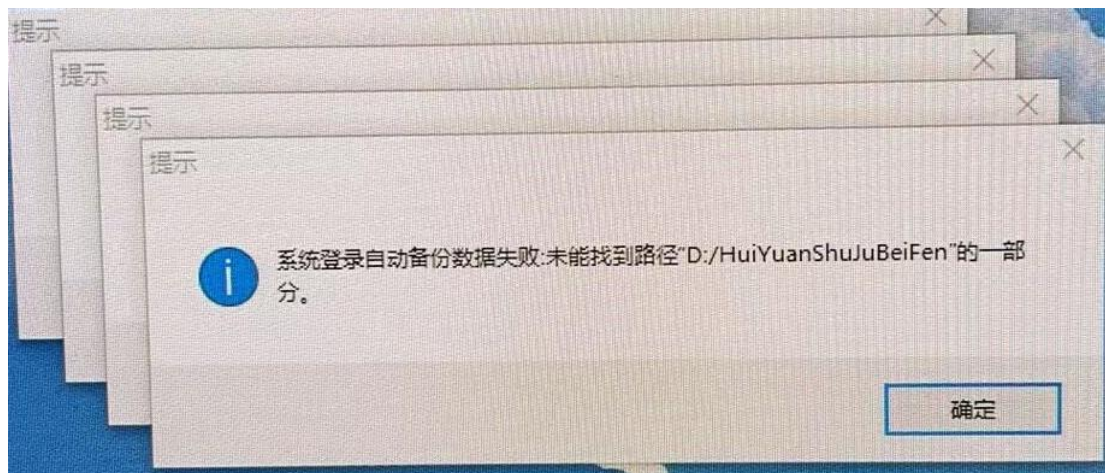
7.办卡时拍照报错，D 盘缺少存储会员头像的目录，在 D 盘创建一个 UserFace 目录解决



8.客户上传的背景图尺寸不符，导致界面错位，让客户按尺寸传图或者将默认的图片覆盖回去即可恢复。默认的图片就在软件安装目录里的 SystemImage 里



9.找不到软件的备份目录，可以创建一下这个目录，或者在系统全局设置里，修改备份目录，即可解决



10.客户在打印标题和脚注时，设置了特殊字符，导致系统错误，需要重新安装恢复数据

